



Schulwesen in Thal



Wohn-Schlafräum

Original Thaler Tracht



Heimatstube Thal

Dorfstraße 1
99842 Ruhla / OT Thal

Öffnungszeiten:

Mai bis September
Sa. und So. 14.00 - 17.00 Uhr

*Auf Voranmeldung Führungen auch
außerhalb der Öffnungszeiten möglich.*

*Der Besuch der Heimatstube Thal
ist kostenlos.*

Service:

Führungen auf Wunsch
Spezielle Veranstaltungen
für Schulen und Kinder


Voranmeldungen:

Frau Adelheid Schulze
Am Scharfenberg 9
99842 Ruhla / OT Thal
Tel.: 03 69 29 / 870 14
E-Mail: agschulze@t-online.de

oder

Tourist- und Naturparkinformation
Am Markt 1
99842 Ruhla
Tel.: 03 69 29 / 890 13
Fax: 03 69 29 / 890 22
E-Mail: tourist@ruhla.de

© 2014 M. Köhler, Thal

 **print** Klubner Zeitung

HEIMATSTUBE THAL



Herausgeber: Heimatverein Thal e.V.





Die Heimatstube Thal des Heimatvereins Thal e.V. lädt zu einem Besuch ein.

Sie soll den Besucher mit der Geschichte des Ortes und seiner näheren Umgebung bekannt machen.

Ein Großteil der ausgestellten Exponate sind Funde aus der unmittelbaren Umgebung von Thal sowie Stiftungen bzw. Leihgaben von Bürgern aus Thal und den umliegenden Orten.

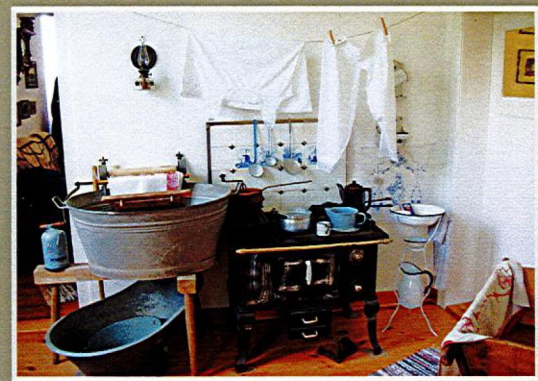
In 5 Räumen findet der interessierte Besucher viele nützliche Informationen zu den folgenden Themenkomplexen:

Natur und Landschaft:

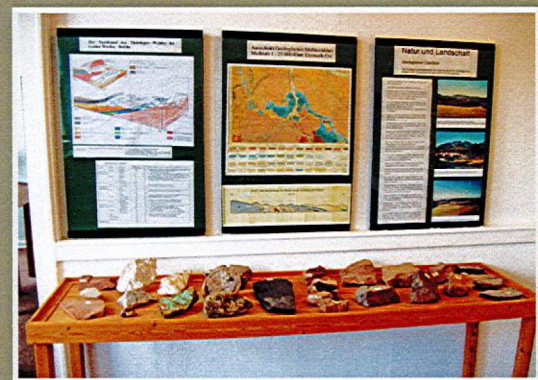
- Geologie
- Geographie
- Fauna und Flora
- Höhlen und historischer Bergbau
- Naturschutzgebiete
- Geschützte Biotope und Geotope

Ortsgeschichte:

- Geschichte der Burg Scharfenberg
- Geschichte des Klosters Weißenborn
- Gerichtsbarkeit in Thal – Hexenprozesse
- Thüringer Landesteilung
- Bedeutente Persönlichkeiten
- Bäderwesen und Fremdenverkehr
- Handwerk und Gewerbe
- Einrichtungs- und Gebrauchsgegenstände
- Trachten
- Vereinsleben



Küche – Ausschnitt



*Teil des Bereiches Geologie –
Gesteine zum Anfassen*



*Formation des Zechstein
und Altbergbau*



Eingangsbereich



*Fundstücke aus dem Bereich
der Ruine Scharfenburg*



*Modell der
Burg Scharfenberg*